

## **Expeditionen**

Fastighetsskötaren Zaher Mirza har arbetstid vardagar mellan kl 8.00 – 12.00

Expeditionen är öppen vardagar 09-10 för felanmälan, nyckelbrickor och nycklar.

På andra tider än ovanstående görs felanmälan på tel: 079 341 63 97 eller genom att lägga en lapp i brevlådan på expeditionen, Albyvägen 13, nb

Felanmälan kan också göras på hemsidan [www.albyhus3.se](http://www.albyhus3.se)

Vid akuta problem, tex vattenläckage, kontakta Riksbyggens Jour 0771 860 860 kl 16.00 – 07.00

Vid störningar efter 22.00 ring Störningsjouren 08-568 214 00

## **Riksbyggens Bostadsadministration**

Har du frågor som rör överlåtelser, hyresavier, anstånd, autogiro, parkeringsplatser m m ska du ringa 0771-860 860. Eller gå in på [www.riksbyggen.se](http://www.riksbyggen.se), där finns mycket bra information.

# Brf Albyhus 3 informerar

maj 2026



## Föreningens Årsmöte, Albyvägen 11, festlokalen

Prel datum för Föreningens Årsmöte är 29 juni kl 19.00 i Festlokalen Albyvägen 11. Det är viktigt att så många som möjligt kommer. Det är ju också på stämman som vi kan göra vår röst hörd. På den extra årsstämman som hölls i februari framkom många synpunkter och frågor.

De flesta frågorna var av den typen att de ska bestämmas och beslutas på våra styrelsemöten. Men, vi kan inte besluta eller bestämma något om vi inte får in frågorna. Därför är det viktigt att du, som medlem, ställer de frågorna genom att skicka in en motion eller på annat sätt meddelar styrelsen vad det är som är fel eller rätt. Det kan du göra via vår hemsida [www.albyhus3.se/kontakt/](http://www.albyhus3.se/kontakt/) eller lägg en lapp i lådan som finns i varje fastighet till vänster om entrédörren.

Är du intresserad av att ta del i styrelsearbetet framledes? Vällkommen att anmäla dig. Vi behöver engagerade medlemmar som vill ta aktiv del och ansvar för skötsel och förvaltning av våra hus.

Kallelse till Årsstämman kommer, som vanligt, att delas ut till samtliga lägenheter.

### Terrasserna

Är öppna och det är grilldags, men tänk på att sista köttbiten läggs på grillen senast 20.00. Grillen ska vara släckt och grillkolen borttagna kl 22.00. Tänk på att gräset kan vara torrt och det är mycket lätt att glöd ramlar på gräset och det tar eld. Ha alltid vattenslangen i närheten. Använder du egen grill, se till att den bärs tillbaka till din lägenhet och har du slängt matrester i papperskorgen, bär ner till soprummet. Matrester drar till sig myror. Innan du lämnar terrassen, se dig omkring har du städat efter dig? Har du fällt upp markisen?

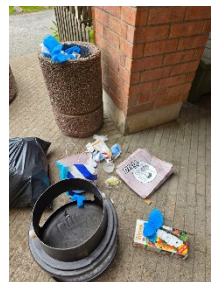
OCH det kan inte sägas för många gånger, Grillning får **inte** ske på balkongen och inte heller på lekplatserna.

**OBS Glöm inte ta bort låsblockeringen på bokningstavlan.**

### Sophantering

Matavfall läggs i bruna påsar, som delas ut av SRV och som finns upplagda i soprummen. Ett speciellt uppmärkt sopkärl finns i soprummet. Det är brunt till färgen och ungefär hälften så stort som de vanliga. Den är uppmärkt med matavfall.

**OBS** bara Bruna matavfallspåsar, inga plastpåsar.



Vem är det som tror att papperskorgen utanför entrén är till för hushållssopor? Så här såg det ut utanför 9:ans port efter helgen. Vem ska städa upp? Du? Stora kartonger ska tas isär och läggas i containrarna märkta pappersförpackningar. Plast läggs i containern för plastförpackning och tidningar i containern för tidningar. Containrarna finns vid garaget. Vi måste tänka på miljön och återvinna så mycket som möjligt.

### Bommarna in till området

Under sommaren ska bommarna vara stängda. Det hindrar till viss del okynneskörning inom området.

### Sommaren kommer med stormsteg

Nu kommer tiden då vi har många besökare, väntade och oväntade. Känner du inte igen personen, som vill komma in, be om information om vem de ska besöka och, för allas vår säkerhet, försök att hålla obekanta borta från våra trappuppgångar.

**Tag vara på det fina vädret och gå ut  
i skog och mark  
Önskar Styrelsen Brf Albyhus3**